

Domácí zvířata v okolí lidských sídel

Domácí zvířata rozdělujeme na:

- a) **hospodářská zvířata** - chováme je pro užitek
 b) **domácí mazlíčky** - chováme je pro radost

Hospodářská zvířata

PTÁCI - hospodářským ptákům říkáme **drůbež**

Kur domácí = kohout, slepice, kuře



- všežravec, užitek:

Kachna domácí = kačer, kachna, kachně



- všežravec, užitek:

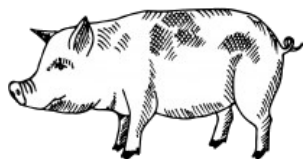
Husa domácí = houser, husa, house



- býložravec, užitek:

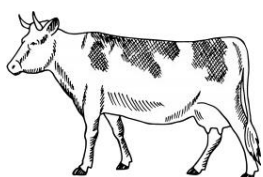
SAVCI

Prase domácí = kaneč, prasnice, sele



- všežravec, užitek:

Tur domácí (hovězí dobytek) = býk, kráva, tele



- býložravec, užitek:

Ovce domácí = beran, ovce, jehně



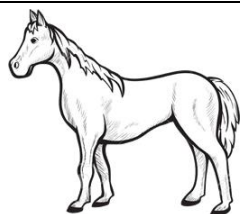
- býložravec, užitek:

Koza domácí = kozel, koza, kůže



- býložravec, užitek:

Kůň domácí = hřebec, klisna, hříbě



- býložravec
- užitek: přeprava, jezdeckví

Králík domácí - býložravec, užitek:

